



ÉVÉVEMENT
VIP



DAVINCIA.



PLAN DE PRÉSENTATION

- HISTOIRE DE LA GAMME
- SOIN BIOCOMPATIBLE®
- SAVIEZ-VOUS QUE
- PHOTOS AVANT / APRÈS
- PRÉSENTATION DES PROMOTIONS
- TIRAGE PRIX DE PRÉSENCE



DAVINCIA.

Présentation de Mme Forget La Dermatonaturopathe



DAVINCIA.

DÉBUTONS

LE SOIN BIOCOMPATIBLE®

DAVINCIA®





1. PURIFICA™

MOUSSE NETTOYANTE ET ÉCLAIRCISANTE

3 pompes, laissez agir 10 secondes et rincez.



2. EXFOLIA™

EXFOLIANT MINÉRAL BIOCOMPATIBLE

Axer sur les régions à problème et laisser agir 2 minutes.
Rincer ou gommer.



3. IDRATA™

SÉRUM HYDRATANT ET REPULPANT AUX POLYPEPTIDES

Bien laisser pénétrer.



4. LUVYA™

BRUINE TONIFIANTE ET ÉNERGISANTE

3 Vaporisations



5. SOIN BIOCOMPATIBLE®

LE SOIN VIVANT

À la 18e minute, remonter au contour des yeux.



6. IDRATA™ + LUVYA™

SÉRUM ET BRUINE

Bien laisser pénétrer.



7. PRO BIO™

MASQUE AUX PROBIOTIQUES

Ajouter Aqua par-dessus



7. AQUA™

MASQUE HYDRATANT ET REPULPANT AU COLLAGÈNE

Laissez agir 10 minutes, puis rincez.



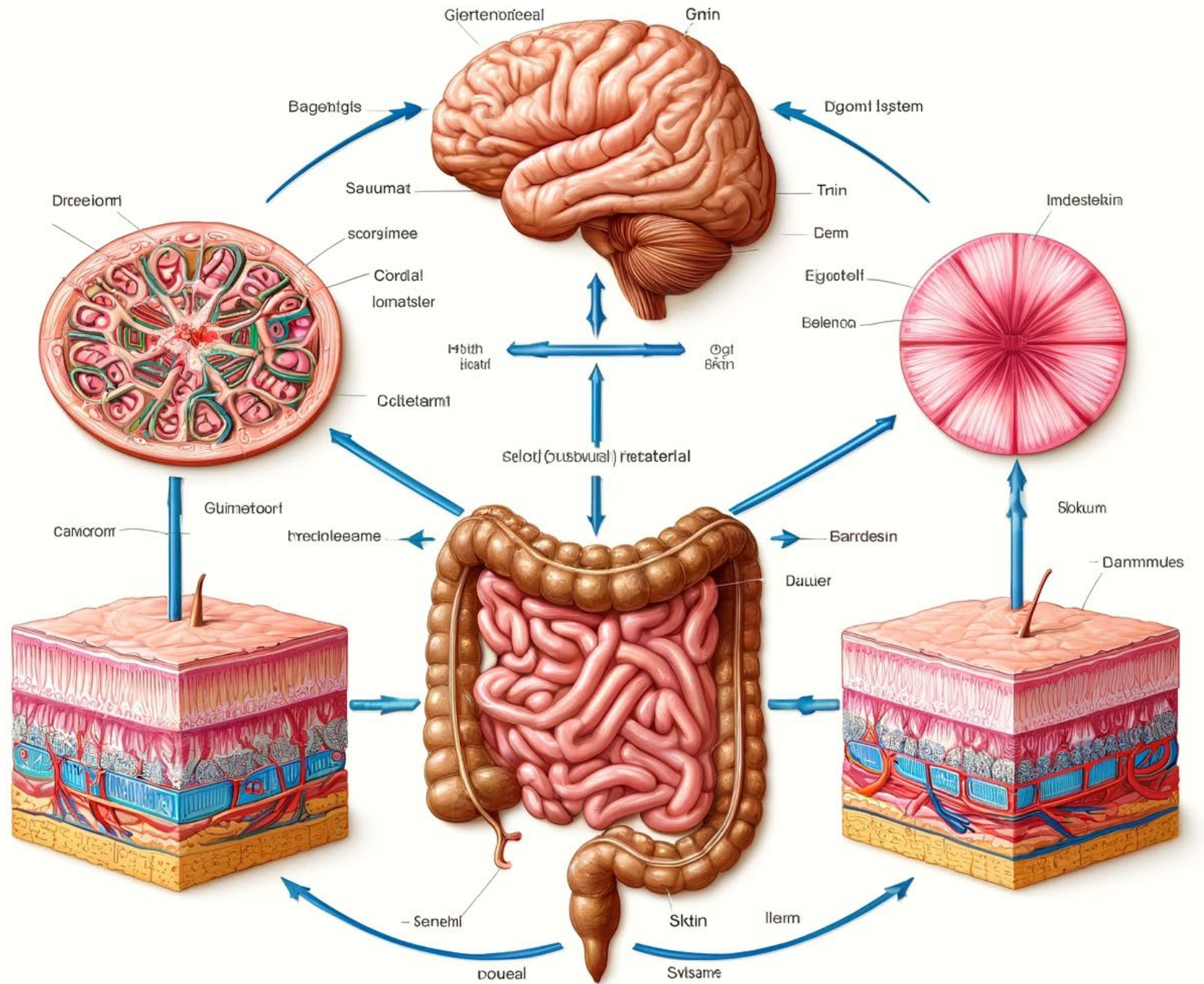
LES AGENTS TOXIQUES ET LEURS EFFETS

La peau le plus grand organe du corps



Elle respire
et absorbe

AXE
 / CERVEAU
 / INTESTIN
 / PEAU



Combien de produits touches la
peau d'une femme active en
moyenne par jour?

Quand $1+1=3$



L'impact sur l'environnement et l'effet boomerang sur nous



Des réactions peuvent apparaître
jusqu'à ?

d'heures après que la peau soit entrée
en contact la certains produits
chimiques ou allergènes ?

Cancer hormonaux

Maladies chroniques

Allergies

Infertilité

Autisme, hyperactivité

Anomalie de croissance et développement

Diminution de l'immunité

Fibromyalgie



FILTRES SOLAIRES/ FILTRES UV

Ethylhexyl [Dimethyl PABA / Salicylate / Triazone / Methoxycinnamate]
Homosalate, Octocrylene, Benzophenone-3, Butyl Methoxydibenzoylmethane,
3-Benzylidene Camphor, 4-Methylbenzylidene Camphor, Bis-
Ethylhexyloxyphenol Methoxyphenyl Triazine, Drometrizole Trisiloxane,
Benzophenone, Methanone, Oxybenzone ; Durascreen ; Solaquin ;
Benzotriazolyl

FONCTIONS: Écran solaire chimique, protection contre les rayons UVA/UVB

Humain

- Allergène
- Perturbateur hormonal (xénoestrogènes)
- Éco-toxique

Planète

- Pollution de l'eau
- Bioaccumulation chaîne alimentaire



**NO
OXYBENZONE**



- Interférer avec l'intégrité biologique de la peau
- Déstabilise le PH
- Déshydratation
- Cause des allergies et réactions
- Irritants
- Interfèrent avec le système reproducteur
- Pointés du doigt dans les cancers hormonaux (cancer des ovaires, de l'utérus et du sein).
- Nocifs pour les récifs coralliens (blanchiment)



OU IL SE TROUVE: Produits pour lisser, humidifier, assouplir les cheveux, dans la plupart des **crèmes** cosmétiques

SILICONES / SILOXANES

(Cyclométhicone, Diméthicone (huile de silicone)),(Cyclotetra-, Cyclopenta-, Cyclohexa-)

FONCTIONS: Effet plastique et effet soyeux

HUMAIN

- Bouche la peau
- Alimente l'acné
- Affecte la flore
- Limite le renouvellement cellulaire
- Allergène
- Reprotoxique
- Perturbateur endocrinien



SILICONES / SILOXANES

(Cyclométhicone, Diméthicone (huile de silicone)),(Cyclotetra-, Cyclopenta-, Cyclohexa-)

FONCTIONS: Effet plastique et effet soyeux

PLANÈTE

- Non biodégradables
- Accumulation dans les Écosystèmes
- Impact sur la Faune Peut influencer les habitats aquatiques et potentiellement la chaîne alimentaire.
- Persiste dans les eaux et rivières
- Effets sur le Sol Présente une accumulation dû à leur inertie chimique.



SULPHATES

Lauryl sulfate de sodium (SLS) et le laureth sulfate de sodium (SLES)

FONCTIONS: Nettoyer et moussant

TOXICITÉS

- Irritation peau/yeux/bouche/ cuir chevelu, Dermatitis
- Affecte la flore cutanée
- Dessèchement
- Perturbateur hormonal
- Cancérigène
- Éco-toxique (Biodégradables, mais diminue la capacité de reproduction des organismes aquatiques et en perturbant les écosystèmes)

OU IL SE TROUVE:

Shampoing, gel douche, Dentifrice, Produits moussant pour le bain, Détergents, Nettoyant ménager, liquide à vaisselle, nettoyant pour voiture



9. SUNBRELLA™

CRÈME SOLAIRE MINÉRALE

De jour seulement.

RÉSULTATS
AVANT | APRÈS

LIVIA



7 SOINS BIOCOMPATIBLES®

* LES RÉSULTATS PEUVENT DIFFÉRER D'UNE PERSONNE À L'AUTRE.

SYLVIE



1 SOIN BIOCOMPATIBLE®

* LES RÉSULTATS PEUVENT DIFFÉRER D'UNE PERSONNE À L'AUTRE.

ANAIS



8 SOINS BIOCOMPATIBLES®

* LES RÉSULTATS PEUVENT DIFFERER D'UNE PERSONNE À L'AUTRE

CHANTAL



5 SOINS BIOCOMPATIBLES®

* LES RÉSULTATS PEUVENT DIFFERER D'UNE PERSONNE À L'AUTRE

NATHALIE

DAVINCIA.

DAVINCIA.

DAVINCIA.

10 SOINS BIOCOMPATIBLES®

* LES RÉSULTATS PEUVENT DIFFÉRER D'UNE PERSONNE À L'AUTRE

JULIE

DAVINCIA.

DAVINCIA.

DAVINCIA.

6 SOINS BIOCOMPATIBLES®

* LES RÉSULTATS PEUVENT DIFFÉRER D'UNE PERSONNE À L'AUTRE

LUCIE



3 SOINS BIOCOMPATIBLES®

* LES RÉSULTATS PEUVENT DIFFÉRER D'UNE PERSONNE À L'AUTRE

MYRIAM



10 SOINS BIOCOMPATIBLES®

* LES RÉSULTATS PEUVENT DIFFÉRER D'UNE PERSONNE À L'AUTRE

MARIE-CHANTAL



4 SOINS BIOCOMPATIBLES®
*Les résultats peuvent différer d'une personne à l'autre.

MARIE-CHANTAL



4 SOINS BIOCOMPATIBLES®
*Les résultats peuvent différer d'une personne à l'autre.

RÉSUMÉ DE
LA ROUTINE MAISON



ROUTINE SOIR



1



2



3



4



5

DAVINCIA.

ROUTINE MATIN



1

2

3

4

5

1 FOIS
PAR SEMAINE



1



2



DAVINCIA.

1 FOIS AUX
2 SEMAINES





RECOMMANDATIONS

À LA SUITE DU SOIN

- Ne pas laver son visage avant le lendemain soir
- Appliquer **seulement** les produits Davincia durant les 7 prochains jours
- Ne pas baigner votre visage dans le chlore
- Mettez vos produits Davincia assidûment

AUTRES COLLECTIONS

SUNBRELLA™

COLLECTION SOLAIRE



SILWETA™

COLLECTION CORPS



DOLCE™

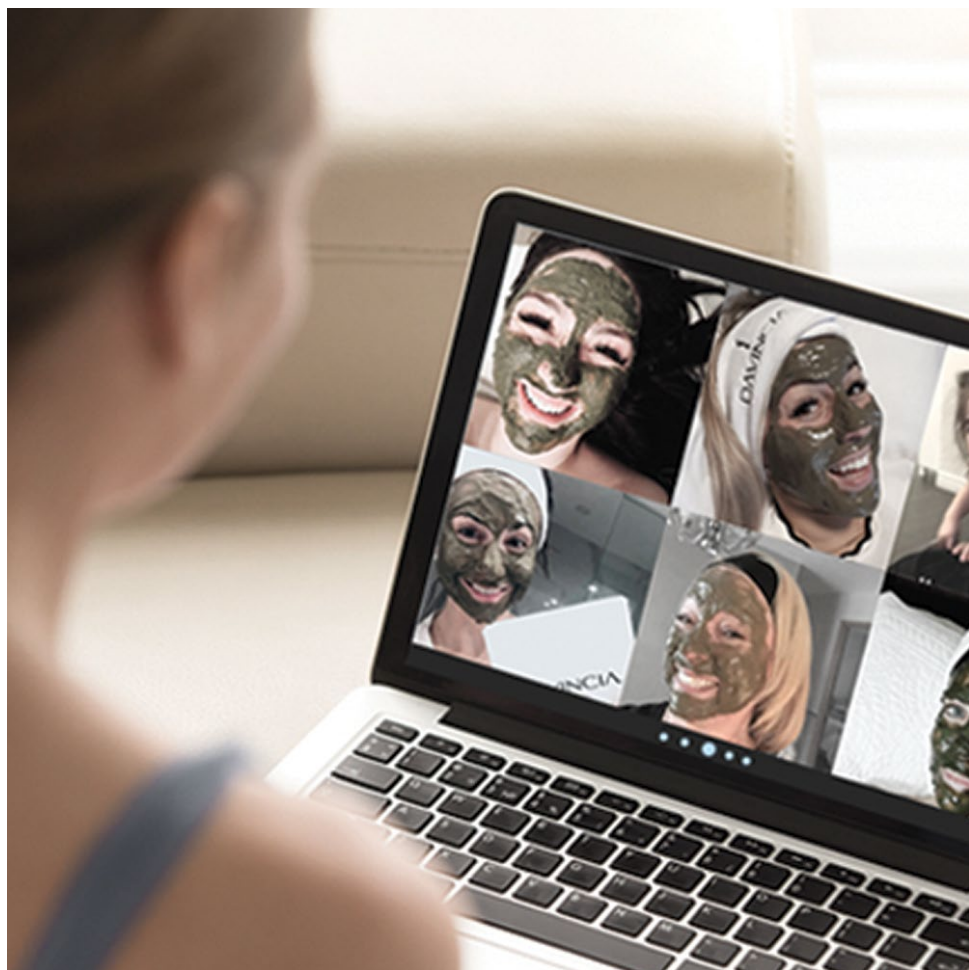
COLLECTION MAINS ET PIEDS



PURLIV™ | VIRTUE™

COLLECTION HYGIÈNE
ET THÉRAPEUTIQUE





PROCHAINE VIP
DAVINCIA®

PROMOTIONS

EXCLUSIVES



DAVINCIA.

DAVINCIA.

TIRAGE

PRIX DE PRÉSENCE



DAVINCIA.CA

